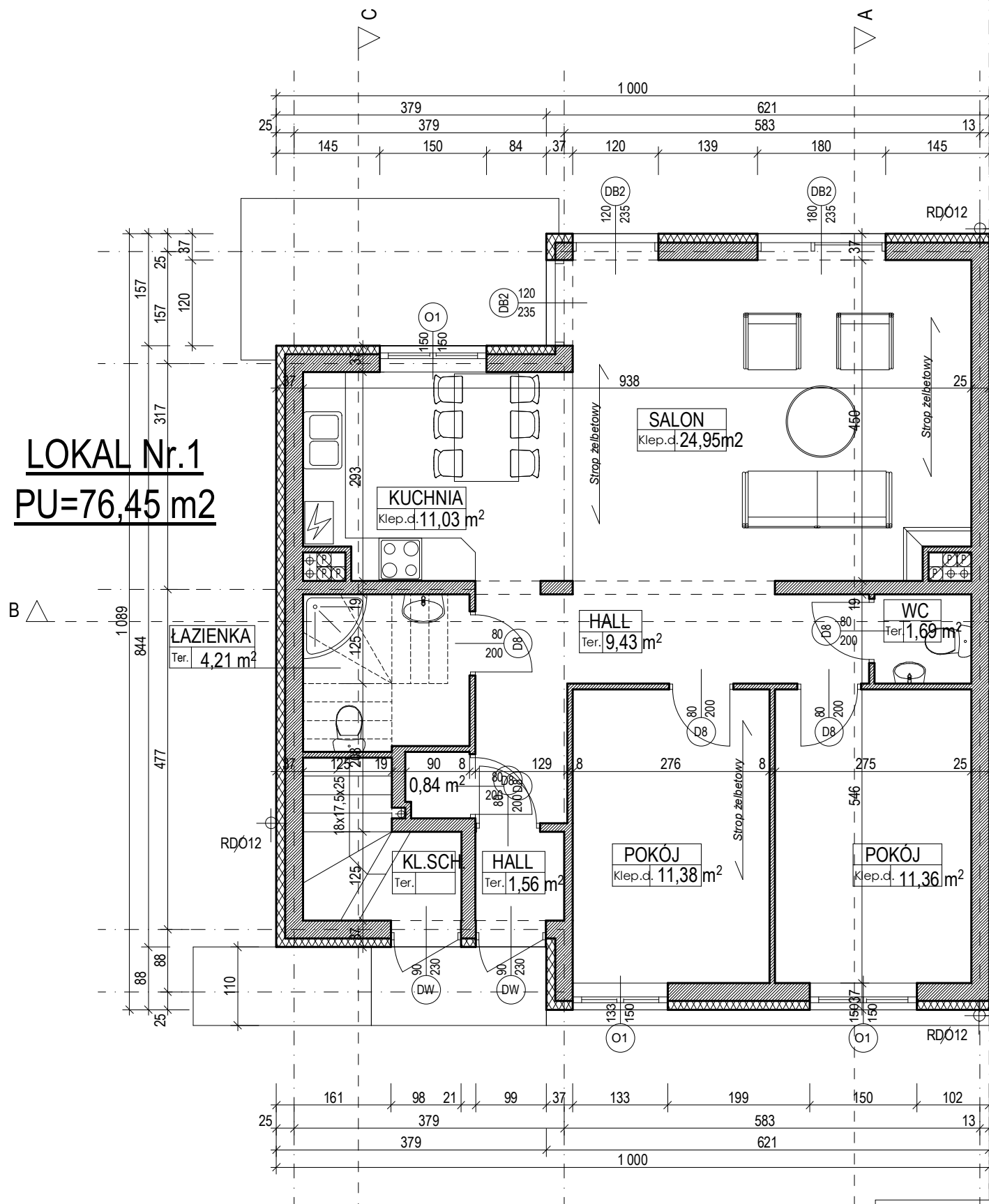


LOKAL Nr.1  
PU=76,45 m2



# RZUT PARTERU 1:75

DWA BUDYNKI MIESZKALNE JEDNORODZINNE w zabudowie bliźniaczej	
Warszawa ul. Strzygłowska dz. nr. ew. 23/4, 28/2, cz. dz. 29/3 obręb. 3-14-14	
INWESTOR : Grupa Inwestycyjna Smolstan s.c. Adam Smolński, Krzysztof Stańczuk	
FAZA OPRACOWANIA : PROJEKT BUDOWLANY	
RYSUNEK :	
RZUT PARTERU	
SKALA 1:75	2
RYSUNEK NR :	
PROJEKTOWAŁ : arch. Grzegorz Ciosek upr. bud. S1-S10/86	
OPRACOWAŁ : arch. Tomasz Ciosek	
Śierpień 2018r.	